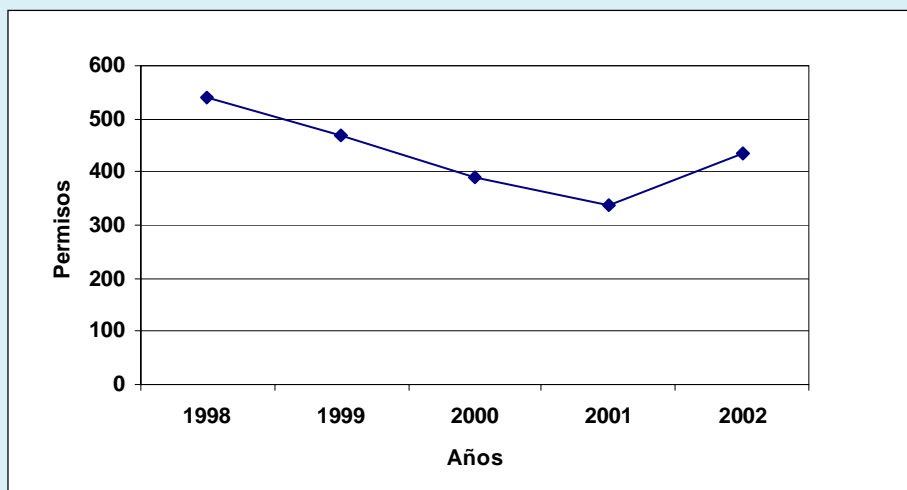


5.9.2. Permisos otorgados para ampliaciones por año según municipio
Años 1998/2002

Municipio	Año				
	1998	1999	2000	2001	2002
Total	539	469	391	338	435
Aluminé	.	.	.	1	4
Centenario	3	1	3	1	-
Chos Malal	11	5	1	1	-
Cutral Co	-	-	-	2	-
Neuquén	453	306	250	227	276
Plaza Huincul	-	-	-	-	-
Plottier	16	14	2	4	22
San Martín de los Andes	53	142	111	63	76
San Patricio del Chañar	1	-	11	29	25
Senillosa	2	1	2	-	-
Villa la Angostura	32
Zapala	-	-	11	10	-

Fuente: Municipios.

Gráfico 5.9.2. Permisos otorgados para ampliaciones por año
Años 1998/2002



Fuente: Municipios.